

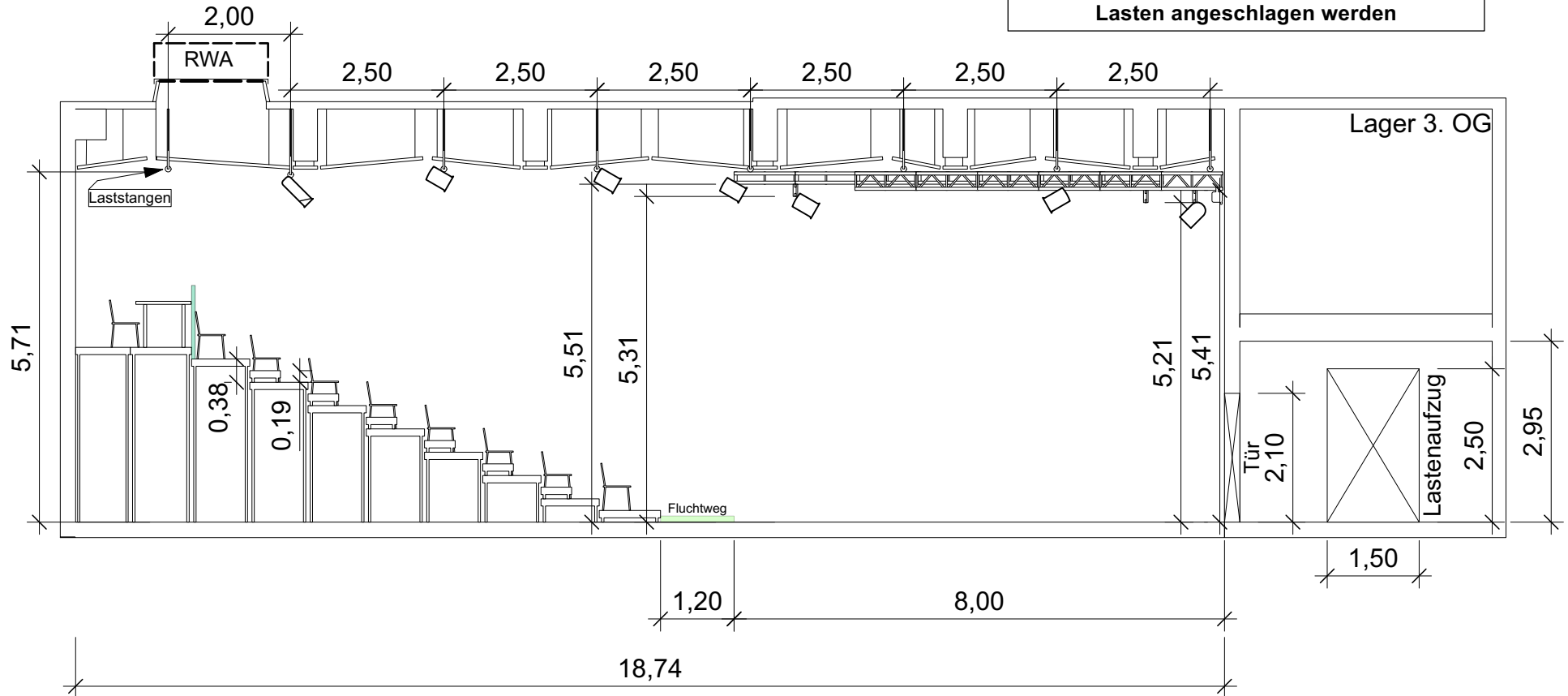
Schnitt Comedia Theater Grüner Saal

Maximale Belastungen der Laststangen

Typ 1 - Laststange ohne Vierkantprofil

- Feldweite bis 1,10m
 - Einzellast: 95kg
 - Streckenlast: 100kg/m
- Feldweite bis 2,2m
 - Einzellast: 40kg
 - Streckenlast: 40kg/m
- Krakarm bis 0,6m
 - Einzellast: 40kg
 - Streckenlast: 100kg/m

Es dürfen keine dynamischen Lasten angeschlagen werden



Maßstab: 1:100



Comedia Theater Grüner Saal M 1:100

Variante 1
138 Personen

Stand:

13.02.2021

COMEDIA